

リハビリ講座



こんにちは、理学療法士のト部です。
今回は、手指のリハビリ運動を紹介します。手指の細かい動作の練習は脳のトレーニングにもなりますので一緒に運動しましょう。



まずは簡単な指折り練習です。
開始はパーの状態を始めます。
親指の方から順に折っていきます。

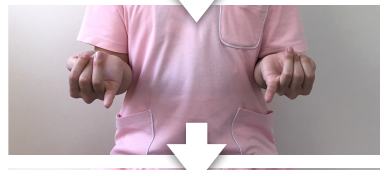
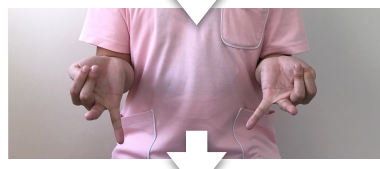


次はグーの状態から小指から広げて
いきましょう。
※速く折ることよりしっかり指の曲
げ伸ばしを確実にしましょう。

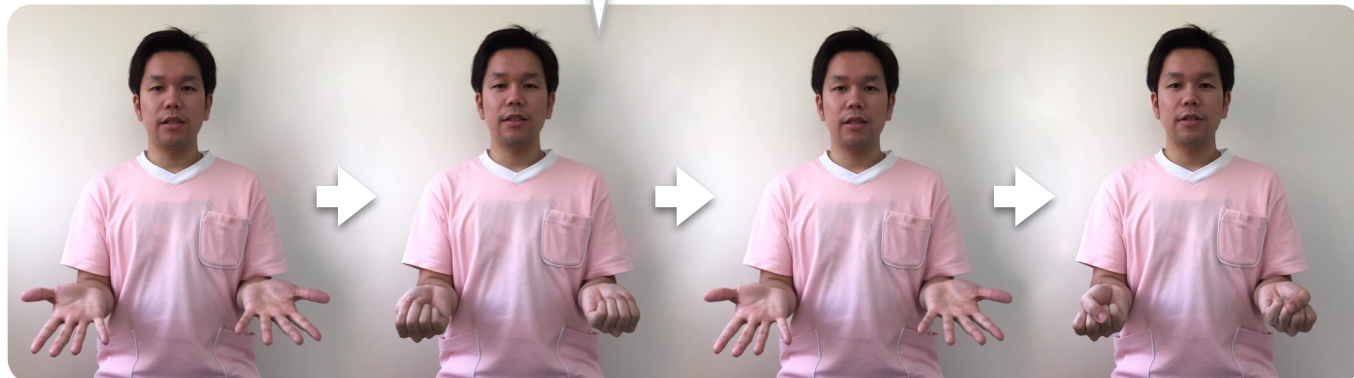
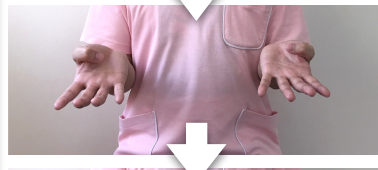
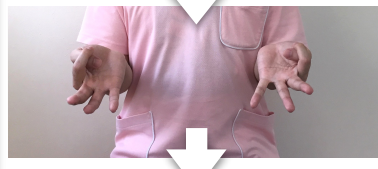


もう一つはグーパー運動の練習です。

パーの状態から始めます。
一回目のグーは親指を手のひらの中
に隠します。
もう一度パーに戻します。
二回目のグーは親指を外に出します。



この動作を10セットできると合格
です。脳の活性化にもなるので頑張
ってみましょう。



H26年12月号 VOL.44

ひゅーまんだより

もみのき つばき

時間が経つのは本当に早いもので、もう師走を迎えました。

今年一年、いろいろな出来事があったと思いますが、
「一番嬉しかったこと」を思い出してみてください。
少し笑顔になりませんか？

「嬉しい・楽しい・好き」を思い返すことを、
ぜひ布団に入り眠る前の習慣にしてみましょう。
たとえ小さなことでも、
楽しかったことや嬉しかったことがあると、
素敵な気分で眠りにつけます。

明日を清々しい気持ちでスタート出来ると思いますよ。

ヒューマンホールディングス株式会社では、毎月10日・20日に介護
保険のことや困り事等について相談をお受けしております。
是非、気軽にお越し下さい。

ケア・サービスもみの木
もみの木ケアプランセンター
シニアコミュニティもみの木
〒820-0004
福岡県飯塚市新立岩1451番地1
電話：0948-26-8338

シニアコミュニティつばき
〒820-0084
福岡県飯塚市椿123番地7
電話：0948-29-5366

 ヒューマンホールディングス株式会社

年末のご挨拶



2014年も残すところあとわずかとなりました。今年も利用者の皆様
の暖かい言葉に励まされ、

無事に一年を終えようとしています。社会的には、自然災害の多く発生した年でもありましたが、何よりも皆様の笑顔に感謝の気持ちでいっぱいです。来年も皆様にとって幸多き年となりますようにお祈りします。来年もよろしく
お願い致します。

代表取締役
花元 照美



今年一年間、お世話になりました。皆様のご支援で、スタッフ一同
元気に過ごすことが出来たの

ではないかと思えます。ありがとうございました。来年は今年以上のサービスを皆様に提供出来るよう、努力していきますので、よろしく
お願い致します。

シニアコミュニティつばき
管理者 花元 隆史



今年も残りわずかとなりました。何かとご迷惑をおかけした一年でしたが、利用者様のお力添え

もあり、乗り越えることが出来ました。来年も少しでもサービスの向上を図れるよう、職員一同力を合わせ、笑顔
を忘れずに頑張っていきますので、よろしく
お願い致します。今年も一年間ありがとうございました。

ケア・サービスもみの木
管理者 重富 美奈子



皆様の笑顔に支えられ、無事に一年を終えよう
としています。ありがとうございました。現状に満足すること

なく、これからもサービスの向上を目指し、よりよい在宅生活を続けていただけ
るように来年も頑張っていきたいと思っ
ています。来年も職員のパワーを利用者様の元気の源としていただき、健康で幸多き一年となりますように心
からお祈り申し上げます。

シニアコミュニティもみの木
管理者 松岡 繁子

勉強会 11月



平成26年11月26日(水)、シニアコミュニティつばきにて勉強会を開催しました。今回のテーマは、「平成27年度介護保険制度改革の動向」です。



具体的に、今まで介護保険制度改革の経緯について振り返り、通所介護・訪問介護給付対象の変更や、地域包括ケアシステムの構築、利用者負担の公平化等平成27年度介護保険制度改革の動向について勉強しました。また、新しくなる介護予防事業に向けて、切り変わる際に必要とされることについても習得しました。今回の勉強会を通じて、スタッフ達は現場で求められるスキル以外、より良いサービスの提供ができるよう、新しい介護保険制度についての知識を向上しました。

次回の勉強会は、12月に行う予定です。内容が決まり次第、ホームページにて掲載致します。ご参加希望の方は、0948-26-8338までお電話下さい。

もみの木ケアプランセンター・新職員のご紹介

11月より介護支援専門員として勤務することになりました、中村
です。元気、笑顔いっぱい
で一生懸命がんばりますので、よろしく
お願い致します。



介護支援専門員 中村 里恵

はじめまして、11月からもみの木
ケアプランセンターでケアマネ
ジャーをしています、仲協子
です。佐賀県唐津市出身の海
育ちです。頑張りますのでど
うぞよろしく
お願い致します。



介護支援専門員 仲 協子

お心遣いへの断り

弊社では、ご提供する介護サービスに対する皆様からの謝礼、贈り物等につきましては、固くお断り致しております。何卒ご理解の上、ご了承下さいますようお願い申し上げます。

代表取締役 花元 照美